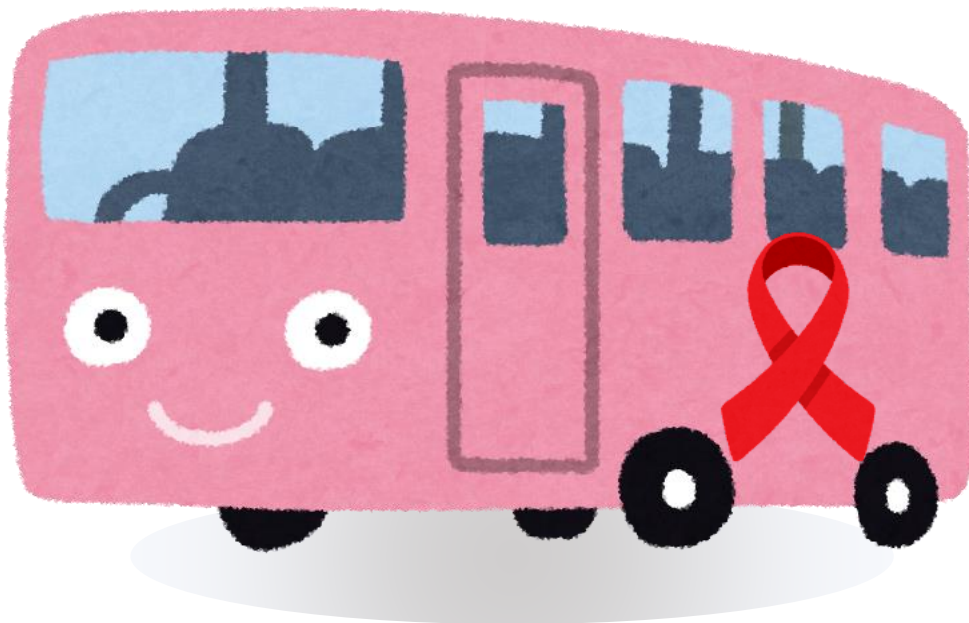




2024年度 巡回レディース健診 会場リスト (生活習慣病予防健診 巡回型)

- ◇2ヶ月以上先の会場から予約可能です
- ◇乳がん検診(オプション)が可能な会場は「マンモ」の表記があります
- ◇子宮がん検診(オプション)は全会場で実施可能です



ウィーメックス(株)健診予約サイト

<スマートフォンも利用可能>

<URL>

<https://www.tme.wemex.com/mestfweb/>



申込前に同時掲載している「受診の流れ」「予約サイト申込マニュアル」を参照してください

・ご案内書・申込
問合せ

受付業務委託先

**ウィーメックス株式会社
健康検診部**

〒859-3226 長崎県佐世保市崎岡町3068-9
佐世保情報産業プラザ第2棟2F

問合せ:0120-507-066 FAX:03-5994-2131

受付時間:月~土9時~17時30分(日祝日年末年始除く)

*時間帯によっては電話のつながりにくい場合があります。
予めご了承ください。

・健診会場・受診キット・検査結果
・受診会場が確定した後の変更やキャンセルなど
問合せ

各ブロックの健診機関

ブロック	健診実施機関	電話番号
北海道	(公財)北海道労働保健管理協会	011-862-5131
東北	(一財)杜の都産業保健会	022-251-7261
関東・山梨	(医社)同友会	03-6891-2252
北陸・信越	(社)新潟県労働衛生医学協会	025-370-1800
東海 I	(社)福聖隷福祉事業団	053-477-0587
東海 II	(一財)愛知健康増進財団	052-951-3373
近畿	(一財)京都工場保健会	0120-89-1290
中国・四国	(一財)淳風会 淳風会健康管理センター	086-281-5050
九州・沖縄(山口県含む)	(公財)福岡労働衛生研究所	092-526-1076